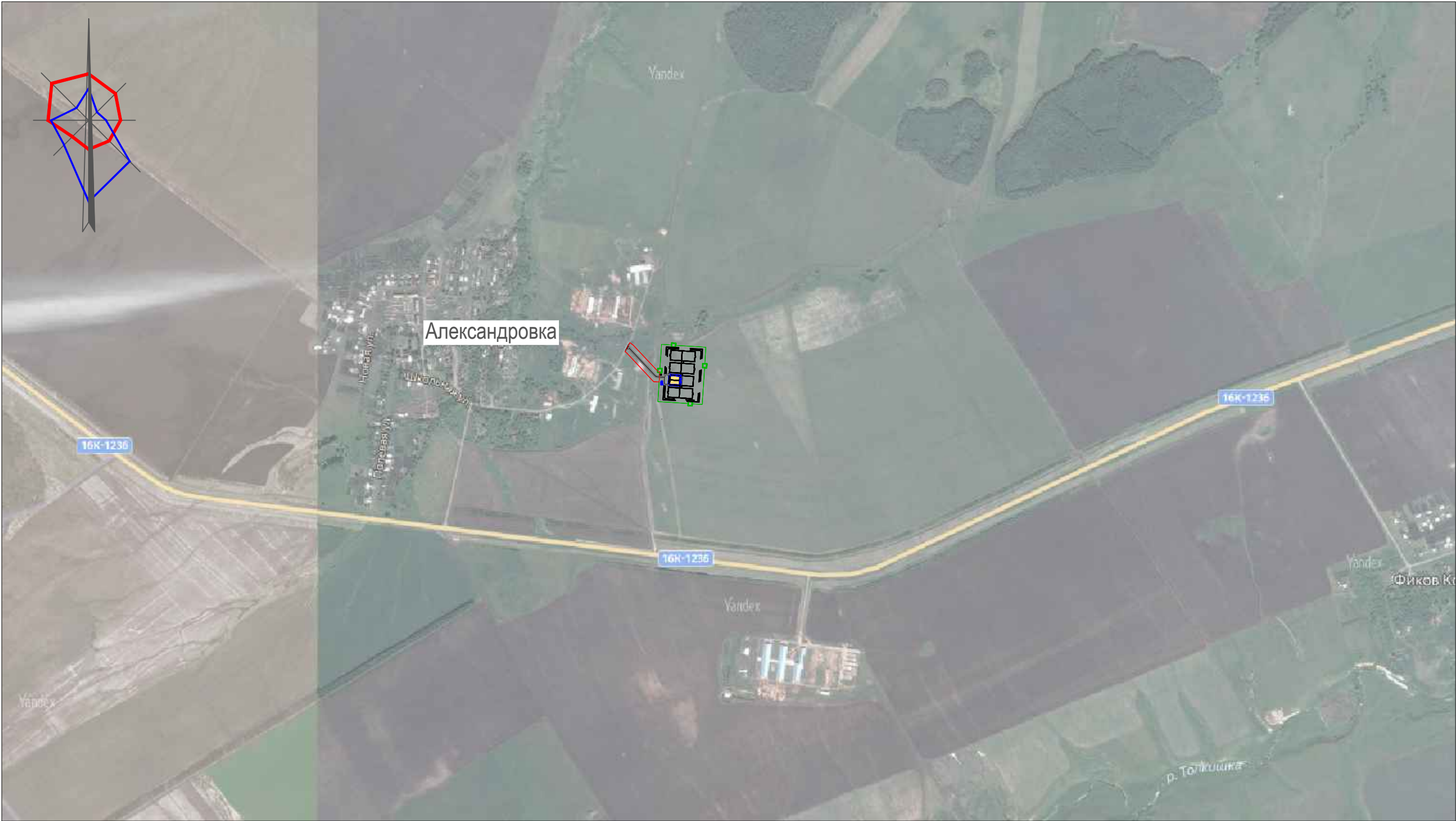
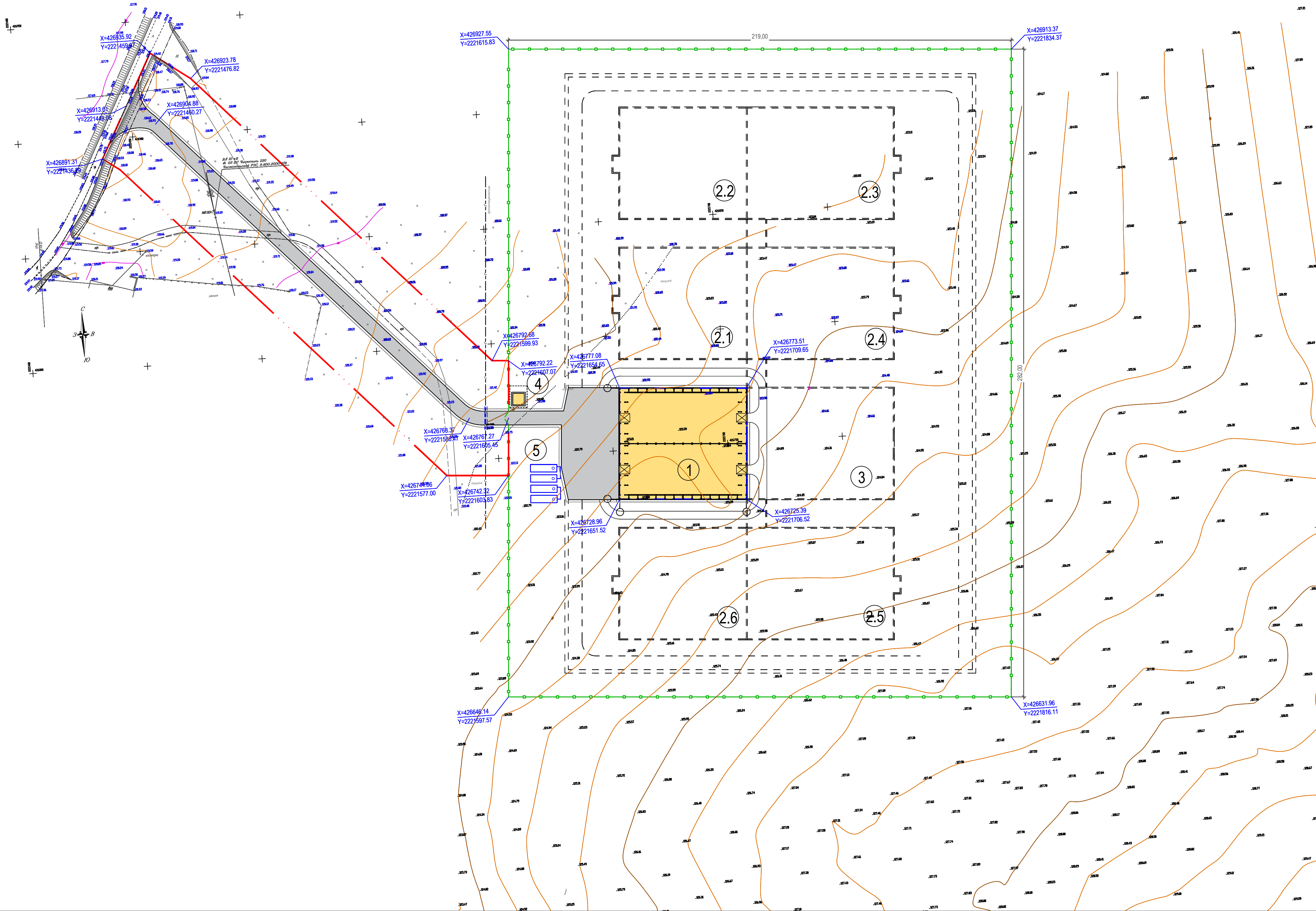
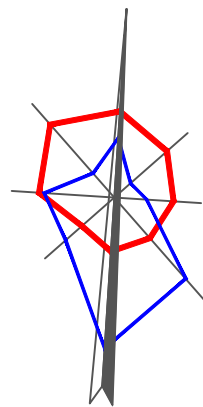


Согласовано					
Подп. и дата					



						22.005-ИНЖ-ПЗУ		
						Картофелехранилище на 7300 тонн, вблизи с.Александровка Чистопольского района Республики Татарстан		
Изм.	Кол.уч.	Лист	№ док.	Подп.	Дата		Стадия	Лист
Разработал	Винокурова				03.22		П	1
Проверил	Шабалин				03.22			
Н.Контр.	Каргашин				03.22	Ситуационный план		
ГИП	Шабалин				03.22			

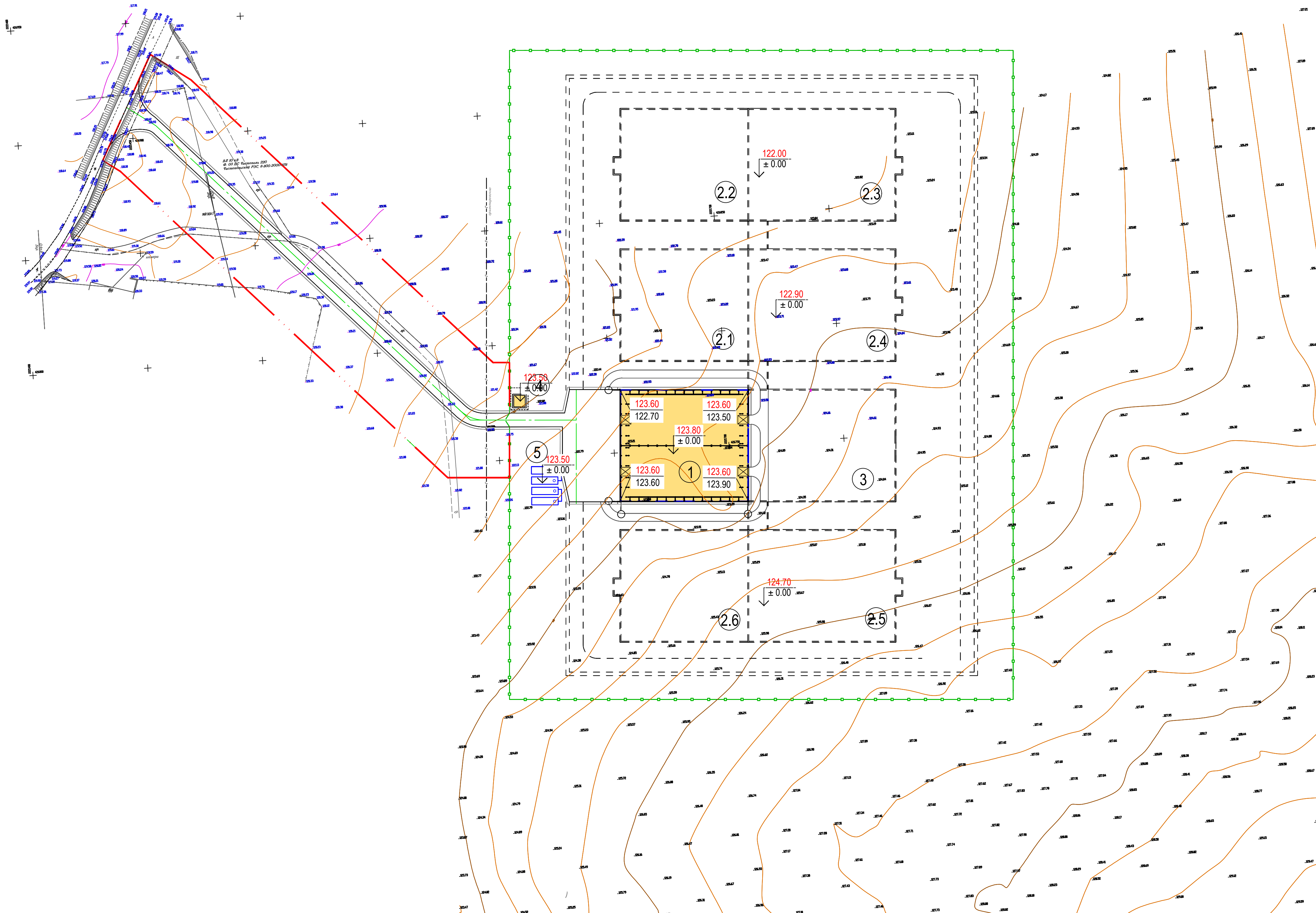
Согласовано					
Подп. и дата					



ЭКСПЛИКАЦИЯ ЗДАНИЙ И СООРУЖЕНИЙ		
Номер на плане	Наименование	Примечание
1	Картофелехранилище 7.300 тонн	Проектир.
2	Картофелехранилище 7.300 тонн	Перспектива
3	Логистический центр	Перспектива
4	Контрольно-пропускной пункт	Проектир.
5	Пожарные резервуары	Проектир.

22.005-ИНЖ-ПЗУ					
Картофелехранилище на 7300 тонн, вблизи с.Александровка Чистопольского района Республики Татарстан					
Изм.	Кол.уч.	Лист	№ док.	Подп.	Дата
Разработал	Винокурова	03.22			
Проверил	Шабалин	03.22			
Н.Контр.	Каргашин	03.22			
ГИП	Шабалин	03.22			
Разбивочный план М 1:1000				Стадия	Листов
				П	4
				Формат А3х3	





### УСЛОВНЫЕ ОБОЗНАЧЕНИЯ

135.90  
± 0.00

Абсолютная отметка пола

50 40 30

Проектные (красные) горизонтали

135.70  
135.50

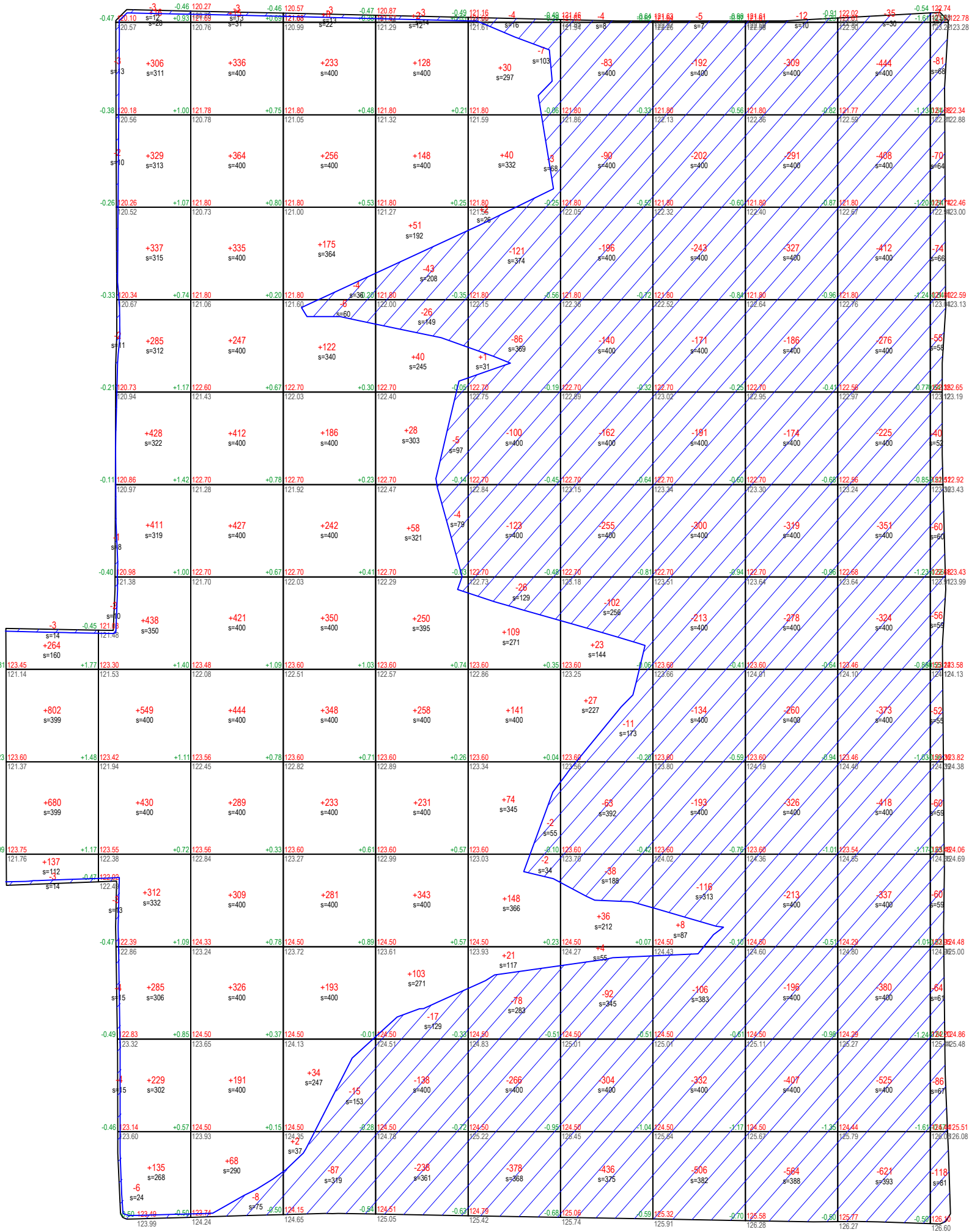
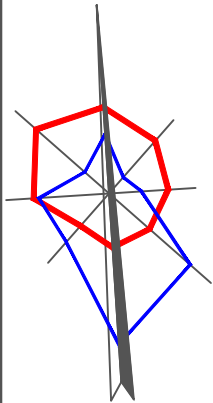
Проектируемая отметка земли  
Существующая отметка земли

30  
23.0

Уклон в промилле / Расстояние в метрах



ООО ПСК "ИНЖИНИРИНГ"  
современные технологии проектирования



Вит. №	Насыпь	+1883	+4490	+4184	+2663	+1640	+666	+90	+8	+0	+0	+0	Вит. №	+15524
	Выемка	-6	-30	-11	-115	-474	-1196	-1976	-2904	-3862	-5129	-863		-16586

Площадь картограммы: 47948м²  
В том числе:  
насыпь: 21729м²  
выемка: 26119м²

ВЕДОМОСТЬ ОБЪЕМОВ ЗЕМЛЯНЫХ РАБОТ

№№	Наименование	Кол-во (м³ )		Примечание
		насыпь(+)	выемка(-)	
	1. Земляные работы			
1	Снятие растительного грунта h ср.=0.55 м		(26316)	S = 47848.0 м2
2	Грунт планировки территории,	15524	16586	
3	Вытесненный грунт, в т.ч. при устройстве:			
	а) бетонных проездов	-	1306	
	б) обочин щебеночных	-	62	
	в) щебеночных проездов	-	265	
	г) отмоксти	-	62	
	д) растительным слоем в местах озеленения	-	239	
4	Поправка на уплотнение	1242	-	к упл.=1.08
5	Всего минерального грунта:	16766	18458	
6	Избыток минерального грунта	1692	-	
7	Плодородный грунт всего	239	26316	
	в т.ч.:			
	а) используемый для озеленения	(239)	-	
	б) избыток плодородного грунта	32400	-	
8	Итого перемещаемого грунта:	58440	58440	

Условные обозначения:

+0.15	206.45	Рабочая отметка	Проектная отметка
	206.30		Существующая отметка земли
+36	240	Объем насыпи , м³	
		Площадь , м²	
-131	276	Объем выемки , м³	
		Площадь , м²	
		Контур проектируемой застройки	

Примечания:

- План земляных масс составлен на основании плана организации рельефа и инженерно-геодезических изысканий.
- В ведомости земляных работ не учтен грунт выемки под зданиями, сооружениями и инженерными коммуникациями.
- Расчет картограммы выполнен по методу квадратов со сторонами 20х20м.
- Превышение выемки над насыпью с учетом корыт под дорожную одежду составляет 1369 м3.
- Рабочие отметки, показанные на плане земляных масс, подлежат корректировке на участках дорог, отмоксти - для устройства корыта под конструкцию дорожной одежды - необходимо уменьшить на толщину конструкции.
- Показатели в ведомости земляных работ указанные в скобках, в баланс не участвуют.

22.005-ИНЖ-ПЗУ

Картофелехранилище на 7300 тонн, вблизи с.Александровка  
Чистопольского района Республики Татарстан

Изм.	Кол.уч.	Лист	№ док.	Подп.	Дата	Стадия	Лист	Листов
Разработал	Винокурова				03.22			
Проверил	Шабалин				03.22	П	6	
Н.Контр.	Каргашин				03.22	План земляных масс М 1:1000		
ГИП	Шабалин				03.22			

